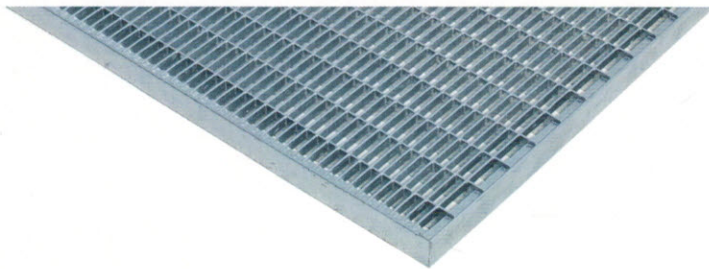


# INDUSTRIEROSTE UND STANDARDSTUFEN

## INDUSTRIEROSTE - MASCHENWEITE 33 X 11 - TYP L

TRAGSTÄBE / HÖHE X STÄRKE / MM		30 x 2	
<b>ROSTABMESSUNG</b>		800 x 1000	
		900 x 1000	
		1000 x 1000	
		1200 x 1000	



## STANDARDSTUFEN - MASCHENWEITE 33X11 - TYP L

ROSTTYP	ABMESSUNGEN	LOCHABSTAND STUFEN
TYP L 30/2 33,33 X 11,11	800 x 240	35-120
	800 x 270	35-150
TYP L 40/2 33,33 X 11,11	900 x 240	35-120
	900 x 270	35-150
	900 x 305	35-180
	1000 x 270	35-150
	1000 x 305	35-180
	1200 x 270	35-150
	1200 x 305	35-180

BREITE B	LOCHABSTAND b
240	120
270	150
305	180

